

⑦-3 五年

目的や意図に応じて、グラフや表を
基に自分の考えを書く

名前	
年	
組	
番	

六年一組の高野さんの学級では、健康な生活のために「早ね早起朝ごはん」運動に取り組んでいます。高野さんは、これまでの活動の結果を報告文にまとめ、学級のみんなに伝えることにしました。次は、高野さんが書いている【報告文の一部】です。これをよく読んで、あとの問いに答えましょう。

【報告文の一部】

○ 「早ね早起き」活動のまとめ

1 成果

アンケート調査の結果、これまでの半年間の活動が成果を上げていることが分かりました。

（図1）のように、活動を始める前の五月の時点では、「次の日に学校がある日」に夜十時を過ぎて起きてくる人の割合が全国平均を上回り、早ねができていないはいえませんでした。それが半年間の活動後には、夜十時までにねる人の割合が

A

その理由として、（表1）から、「成長に大事な睡眠を十分にとるために、夜十時までにはねましよう。」という保健室の先生のお話みんなの心に残ったのだと考えます。他にも、毎日体を動かすように、体育がない日にクラスで外遊びを行う活動や、「健康せんげんカード」に早ね早起きができたら記録する活動を行ったこともあげられます。

2 課題

成果があった一方、生活のリズムを保つという点で、今回の活動では改善できず、これから解決していききたい課題があることが分かりました。

B

課題は（図2）から分かるように、

この課題を解決するためには、テレビやゲームの時間、メールなどをする時間、そして「健康せんげんカード」の記録方法について考える必要があることが（表2）から分かります。

3 解決方法

そこで、わたしたちは多くの人を取り組める次のような解決方法を考えました。

C

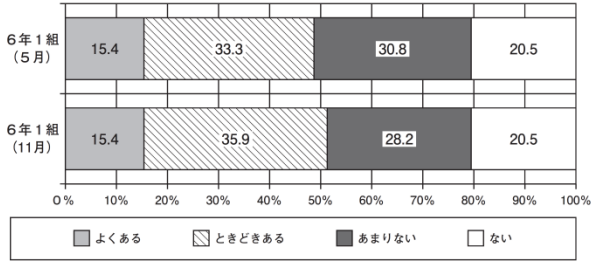
・休みの日にも「健康せんげんカード」に記録をつけるようにする。

・今日は、これらの解決方法に取り組んでいきたいと思えます。

○ 「朝ごはん」活動について
（報告文が続く）

〈図2〉

次の日に学校がない日は、学校がある日に比べて、ねる時刻が2時間以上おそくなることはありますか。



〈表2〉

ねる時刻が2時間以上おそくなる理由は何ですか。（いくつ答えてもかまいません。）（6年1組 11月）

夜おそくまでテレビを見たり、ゲームをしたりしているから。	20人
夜おそくまで友達とメールなどをしているから。	14人
休みの日は「健康せんげんカード」に記録しなくてもいいから。	10人
家族のみんなも起きているから。	4人
その他	7人

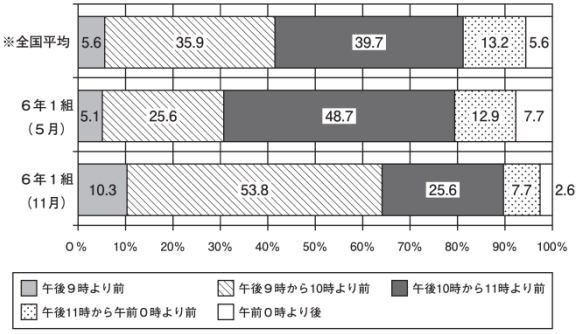
〈表1〉

早ねをするようになった理由は何ですか。（いくつ答えてもかまいません。）（6年1組 11月）

保健室の先生のお話から、すいみんなが成長に大事だと分かったから。	23人
毎日体を動かしたら、早くねられるようになったから。	14人
「健康せんげんカード」に記録するから。	9人
早ねを毎日続けるようにしたら習慣になったから。	8人
早ねをしたら授業に集中できるようになったから。	5人
その他	11人

〈図1〉

次の日に学校がある日は、ふだん何時ごろにねますか。



※全国平均は、文部科学省「平成26年度家庭教育の総合的推進に関する調査研究—睡眠を中心とした生活習慣と子供の自立等との関係性に関する調査—」に基づく。

高野さんは、「2 課題」について〈図2〉を用いて書くようになっています。 B の中に入る内容を、次の条件に合わせて書きましょう。

〈条件〉

- 〈図2〉の結果から考えて書くこと。
- 書き出しの言葉に続けて、四十字以上、六十字以内にまとめて書くこと。なお、書き出しの言葉は、字数にはふくまない。

※◆の印から書きましょう。とちゅうで行を変えないで、続けて書きましょう。

◆	課	題	は	へ	図	2	〜	か	ら	分	か	る	よ	う	に	、

60字 40字

⑦-3 五年
目的や意図に応じて、グラフや表を
基に自分の考えを書く

名前 _____ 年 _____ 組 _____ 番 _____

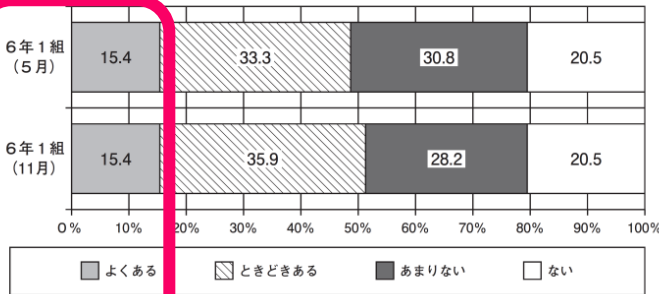
〈条件〉

- 〈図2〉の結果から考えて書くこと。
- 書き出しの言葉に続けて、四十字以上、六十字以内にまとめて書くこと。なお、書き出しの言葉は、字数にはふくまない。

グラフを読み取り、何が課題として挙げられるのか、考えます。

〈図2〉

次の日に学校がない日は、学校がある日に比べて、ねる時刻が2時間以上おそくなることはありますか。



ここに着目できるかどうか

【正答例】

※◆の印から書きましょう。とちゅうで行を変えないで、続けて書きましょう。

課題はへ図2から分かるように、
次の日に学校がない日は、学校がある日に比
べて、ねる時刻が二時間以上おそくなる人
のわり合が減っていないことです。

60字 40字

学習指導にあたって

「2 課題」なので、本文中の「今回の活動では改善できず」ということに適した内容にすることが必要です。成果が上がらなかったことの分析になるには、寝る時刻が二時間以上遅くなる人が多いことを取り上げただけでは適していないと、理解できるようにしましょう。